



まちを豊かにする
賃貸住宅

hello, NOIE.

「自分たちの住まわちを豊かにしたい。」

N's Create.はそんな想いで

不動産と向き合っています。

昔からの街並みや建物を再生し、

ニーズに合った役割を与えることで、

地域内外から人々が集まる

活気ある場所を目指し、

一棟一棟丁寧にプロジェクトをデザインします。

自分たちのまちに「豊かさ」を

実現していくための「Noieプロジェクト」が

八幡でスタートします。



※完成イメージパース



CONCEPT

コンセプト

まちを豊かにする賃貸住宅

建築後26年になる企業の社員寮。

デザインや機能性も当時のままで現代のライフスタイルにマッチしていない。

建物のデザインはもちろん、機能性も次代のニーズに合わせて

一棟まるごとリノベーションして最適化。

不動産の価値を最大化し、まちに活気を取り戻します。

ロケーション

LOCATION

文化施設が多く、歴史を感じる
エリアでありながら、
個性的な新しいお店も点在。
学生も多く学業の街としても人気。

暮らし

LIFESTYLE

仙台中心部からすぐの
場所でありながら自然豊かで
住み心地の良い八幡エリア。
四季を感じながら散歩もでき、
人とペットが快適に
暮らせる環境です。

BUILDING 建物

ゆとりのある広めの
3LDKファミリータイプ。
各戸に駐車場と
物置を確保。
様々なライフスタイルに
対応できる建物です。

リノベーションで実現する
ファミリータイプのペット相談可賃貸マンション

八幡エリア

仙台市内でも緑豊かな地域として知られている八幡エリア。東北大学病院を始めとする病院や大学が点在していることから、学業の街としても知られています。

また、古墳時代から人々が住みついてきた歴史ある地でもあり、古くからの神社仏閣がたくさん残っています。その中でも八幡宮は、仙台市内でも有数の歴史的な神社として知られており、境内の社殿は国宝に指定されています。

商業施設や飲食店も多く、生活の利便性が高いことで新たに仙台に住む人々にも人気のエリアとなっています。

LOCATION

ロケーション



LIFESTYLE

ライフスタイル



暮らし

市街地にほど近く、都市の利便性がありながら、広瀬川の自然が感じられる暮らし。

さらには全戸がペット相談可の物件なので、近隣を気にすることなく動物を飼うことができます。近くを流れる広瀬川沿いには遊歩道もあり、ペットとのびのびと過ごせ、充実した日々を過ごすことができます。

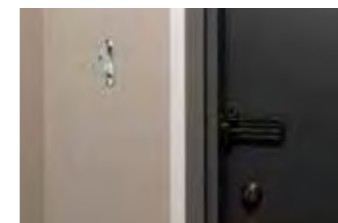
Family & Pet

ファミリータイプのペット相談可

ペットとの生活を快適にする設備



足洗い場



リードフック



滑りにくい床材

BUILDING

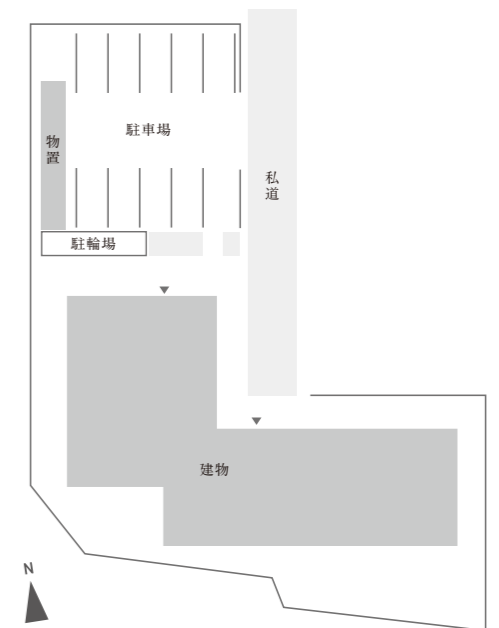
建物

希少性

個々のプライベートスペースを確保できる、
全室80㎡の3LDKを確保した広々とした専有部。
さらに全室に平面駐車場と物置が備わっており、
賃貸では希少な快適に住める居住環境です。

Large Room
80㎡の3LDK以上

Storage & Parking
物置と平置き駐車場付き



※完成イメージパース

毎日のお買い物も、
休日のお出かけも！

まちあるき おさんぽマップ

広瀬川の自然を感じながら、公園やスーパーなど日常に便利なスポットが揃う八幡エリア。
伊達政宗由来の歴史のある建物も多く、お散歩に最適な環境です。



PIC UP!
01 広瀬川澱緑地

澱橋～牛越橋間に整備された河川公園で、散歩やジョギング、読書、楽器の練習など、市民の憩いの場となっています。都会の喧騒から離れて四季折々の自然の美しさを楽しむ場所として、地元住民に親しまれています。



PIC UP!
02 三居沢交通公園

親子で楽しく交通ルールを学べる公園があります。無料で提供されている子供向けの自転車は、補助輪や押し手がついたものも用意されており、安全に自転車のスキルを身につけることができます。



PIC UP!
03 西友八幡町店

幅広い品揃えと手ごろな価格で評判の大手スーパーマーケットがうれしい徒歩圏内。日用品や食料品など、多彩な商品が揃い、お買い物をリーズナブルかつ便利に楽しめます。



PIC UP!
04 レキシントンプラザ八幡

みやぎ生協、本屋、コーヒー屋、クリニック、スポーツジム、レストランなど、さまざまなテナントが入る魅力的なショッピングモールです。地元のショッピングとエンターテインメントの中心地として、多くの人々に親しまれています。



PIC UP!
05 大崎八幡宮

仙台の総鎮守として、厄除け、除災招福、必勝、安産の神として崇められており、社殿は国宝に指定されています。「松焚祭(まつたきまつり)」は県内最大規模のどんと祭で、毎年10万人の参拝客が訪れると言われています。



PIC UP!
06 宮城第一高等学校

八幡エリアは、文教の拠点として知られます。一高を始め、二高や東北大学川内キャンパス等の学術機関や、美術館が近隣に位置し、教育と文化が交わる場。充実の学び舎と静謐な環境が特徴です。



PIC UP!
07 東北大学病院

近隣に位置する大学病院は緊急時にも迅速な対応が期待できます。高度な医療技術、広範な診療科目、研究・教育機能の統合。先進的で信頼性のある医療を提供し、地域に貢献しています。



PLAN

平面図

施設概要

- 名称 : NOIE八幡
- 所在地 : 仙台市青葉区八幡1丁目10-8
- 構造 : 鉄筋コンクリート造 陸屋根
- 階数 : 地上3階建
- 竣工年月 : 1996年3月
- 土地面積 : 963.85㎡(約291.56坪)
- 延床面積 : 893.86㎡(約270.39坪)
- 住居数 : 9戸



1 F

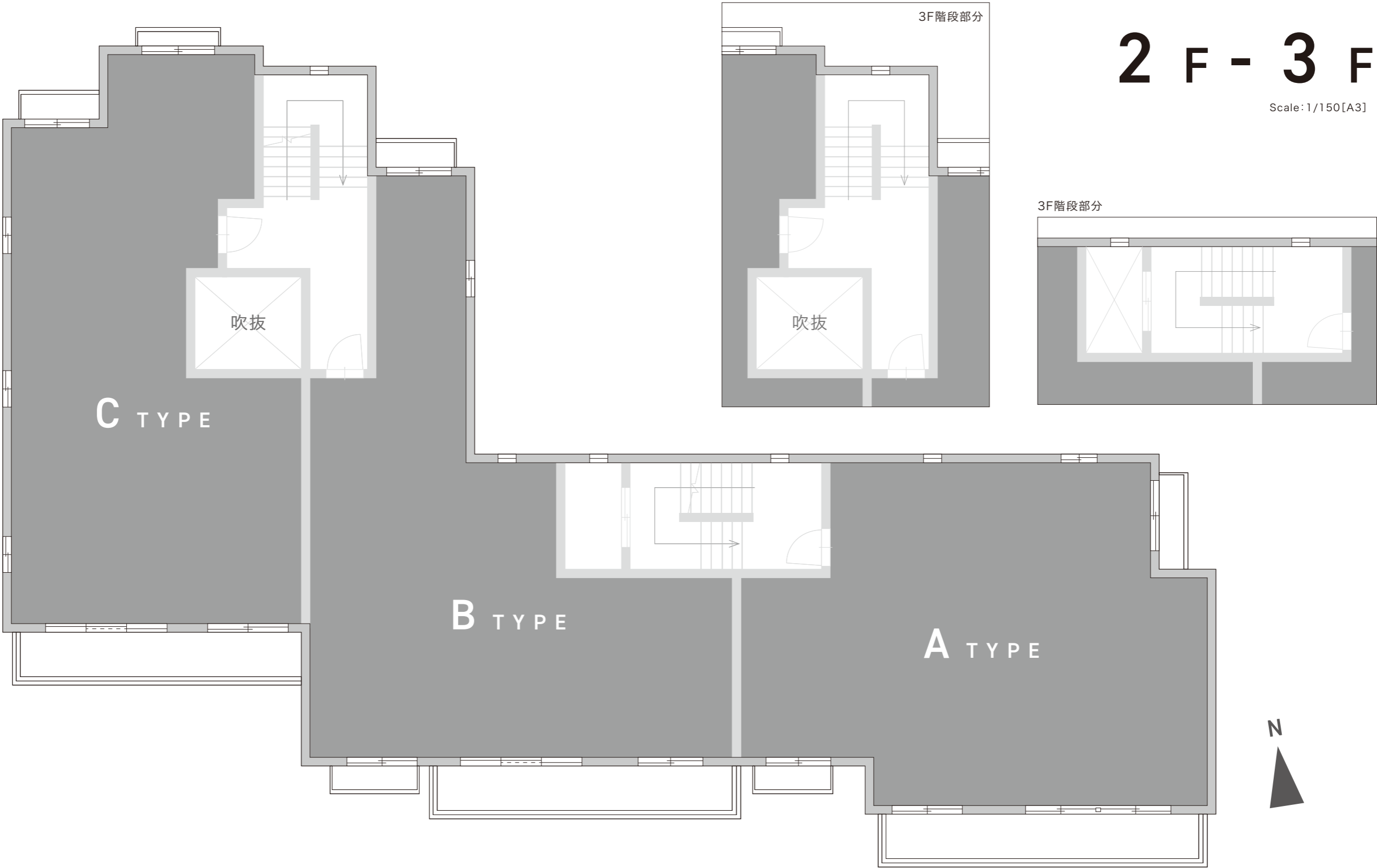
Scale: 1/150[A3]

N



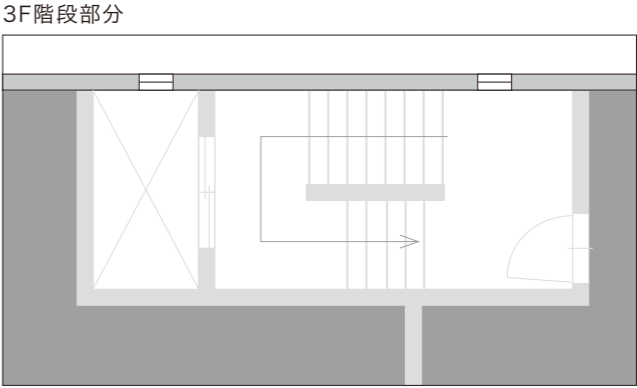
PLAN

平面図



2 F - 3 F

Scale: 1/150 [A3]

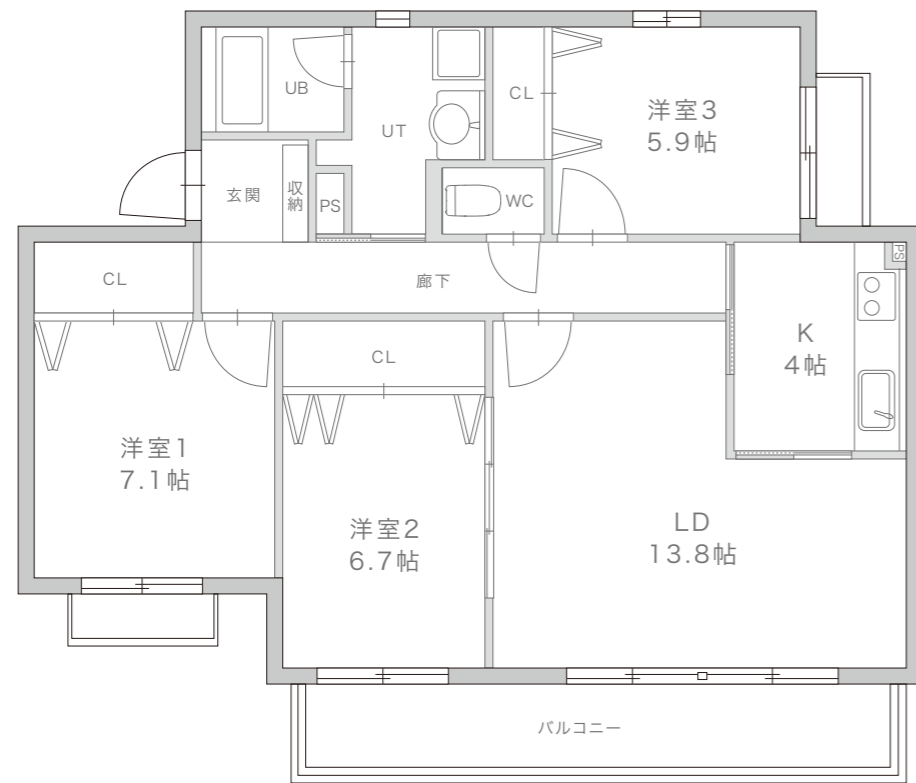


ROOM

住戸

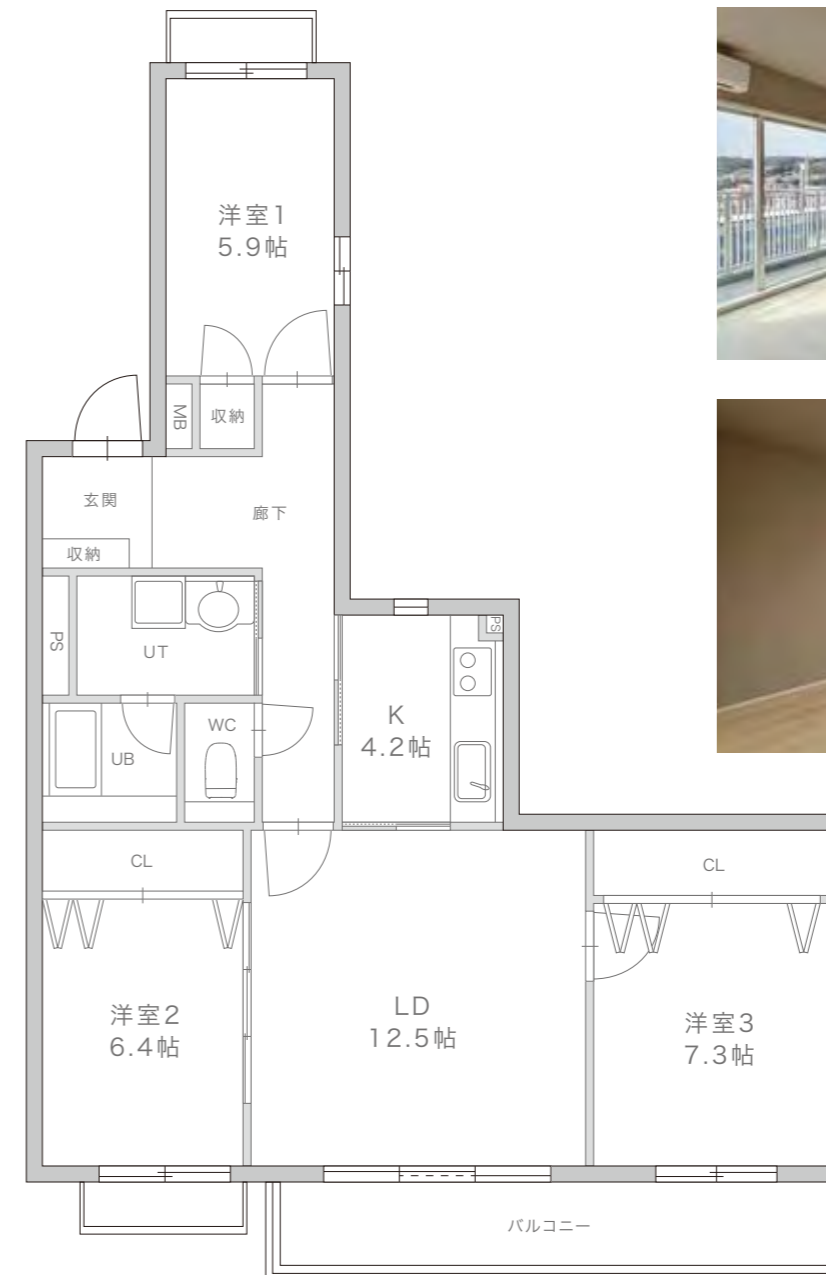
A TYPE

- 間取り : 3LDK
- 専有面積 : 89.70㎡(27.13坪)
- 月額賃料 : 148,000円(+管理費)



B TYPE

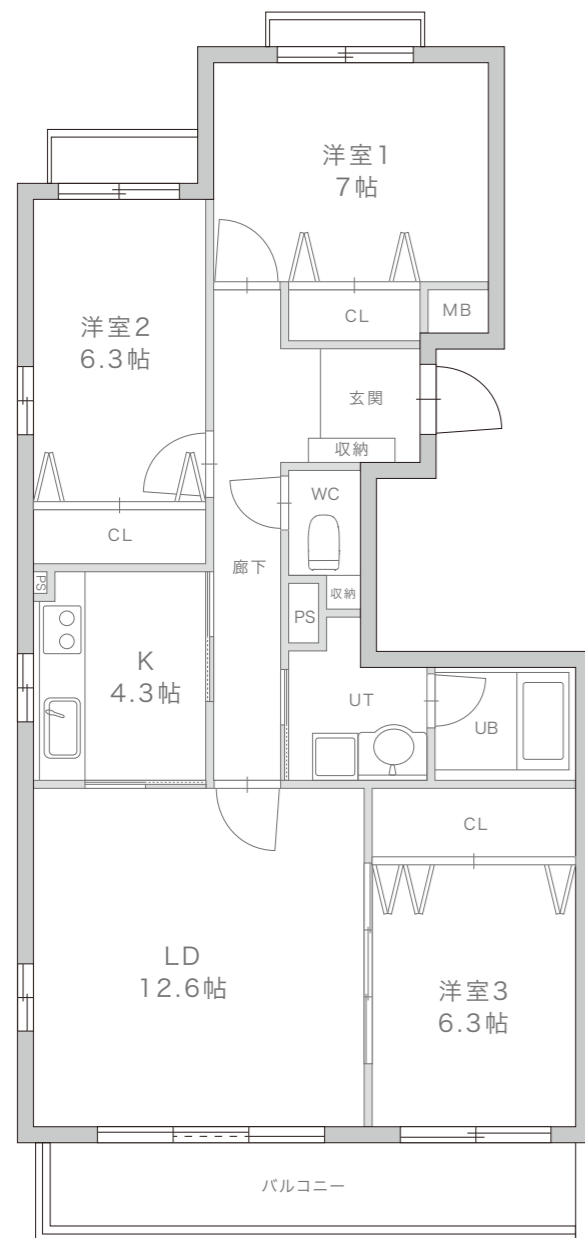
- 間取り : 3LDK
- 専有面積 : 87.80㎡(26.55坪)
- 月額賃料 : 148,000円(+管理費)



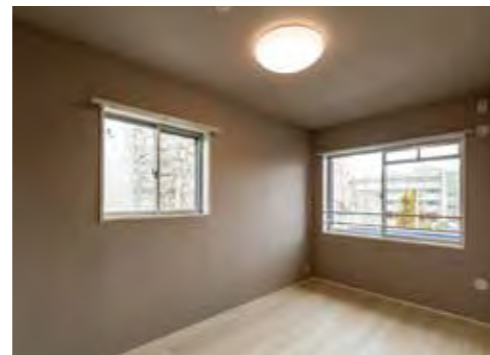
ROOM

住戸

C TYPE



- 間取り : 3LDK
- 専有面積 : 88.00㎡(26.62坪)
- 月額賃料 : 148,000円(+管理費)



NOIE PROJECT

NOIEプロジェクト

Noie Sendai 宮町

「人と人が繋がる施設」をつくり、まちと共に「豊かさ」を育んでいくというコンセプトのもとに保育園、クリニック、歯科、調剤薬局、住居機能を集約した人々の暮らしの起点になる複合施設です。



[物件概要]

- 名称: Noie Sendai 宮町
- 所在地: 仙台市青葉区宮町4丁目5-34
- 構造・規模: 鉄筋コンクリート構造・地上3階建
- 竣工: 2020年1月
- 土地面積: 998.87㎡
- 延床面積: 1757㎡
- テナント: 5室
- 賃貸住居: 16室
- 駐車場: 8台

NOIE北仙台

NOIEが、人と人が繋がる場所となるために、多様化する社会に求められる未来を考えクリニック、住まいなどを集約した、まちの中心となるような複合施設を企画し創り上げるプロジェクトが始動しました。



[物件概要]

- 名称: NOIE北仙台
- 所在地: 仙台市青葉区通町2丁目2-32
- 構造・規模: 鉄筋コンクリート構造・地上7階建
- 竣工: 2023年1月
- 土地面積: 395.32㎡
- 延床面積: 1150.96㎡
- テナント: 3室
- 賃貸住居: 24室
- 駐車場: 敷地内7台・敷地外14台

新しい価値を創造し 人々を前向きに、豊かにする。

従来のあるべき形にとらわれず、時代のニーズを感じ取り、社会に求められる価値を考え、つくり出せる企業になりたい。私たちは不動産をクリエイティブにデザインする会社です。



いままでにないワクワクを！
リノベ不動産
SENDAI RENOVATION STORE

中古を買って
リノベーション住宅を提供



CREATIVE LAB.
DESIGN PLANNING

法人様のプロジェクトを
トータルデザイン



不動産再生事業
Re;BUILD

不動産ビルの
企画・再生・運営をサポート

企業情報

会社概要

- 社 名：株式会社 N's Create.
- 代 表 者：代表取締役会長 結城 創
代表取締役社長 丹野 伸哉
- 設 立：平成26年6月
- 所 在 地：〒980-0011 宮城県仙台市青葉区上杉3-3-21 上杉NSビル
TEL 022-721-7550 FAX 022-393-9682
- 資 本 金：1,200万円(2018年4月現在)
- 免許・資格：宅地建物取引業者 免許番号 宮城県知事(2)第6119号
一般建設業許可番号 宮城県知事 許可(般-1)第20241号
宅地建物取引士
インテリアコーディネーター
二級建築士
- 加盟団体・協会 リノベ不動産
一般社団法人リノベーション協議会
株式会社日本住宅保証検査機構
MUJI RENOVATION CLUB

沿革

- 平成元年：不動産会社として、エヌズクリエイト株式会社設立
【当時：株式会社 結城興産】
- 平成23年：エヌズクリエイト株式会社へ社名変更
法人向け・ホテル向けインテリア事業開始
リノベーション事業開始
・企業様の所有物件のリノベーション事業開始
・企業保養所を特別老人ホームショートステイにコンバージョン企画に参加
・個人邸の請負型リノベーション事業開始
- 平成25年：中古マンション買取、リノベーション再販事業開始
- 平成26年：リノベーション事業、自社物件管理事業と分社化
(現在の【株式会社 N's Create.】設立)
- 平成27年：リノベ不動産 VC(ボランタリーチェーン)ネットワーク加盟
- 平成28年：仙台市ビルオーナー様向けリノベーションコンサルティング業務開始
オフィスを青葉区上杉に移転・リノベ不動産 店舗開設
- 平成29年：無印良品「MUJI Renovation Club」に加盟
1棟ビルリノベーション事業開始
- 平成30年：法人事業者向けのサービスを提供するCREATIVE LAB事業開始
直営ショップ「flaner and Premium」開店
- 令和2年：自社企画・開発「Noie Sendai 宮町」竣工
- 令和3年：企業主導型保育園「のいえ保育園」開園
- 令和4年：盛岡営業所 設置
岩手県盛岡市でリノベーション事業開始
インテリア事業 譲渡(譲渡先：株式会社リノシア)
関連会社：株式会社COMMONS 設立
ライフスタイルホテル「OF HOTEL」オープン